



HANDWERKER
— HÖFE —

HANDWERKERHÖFE III

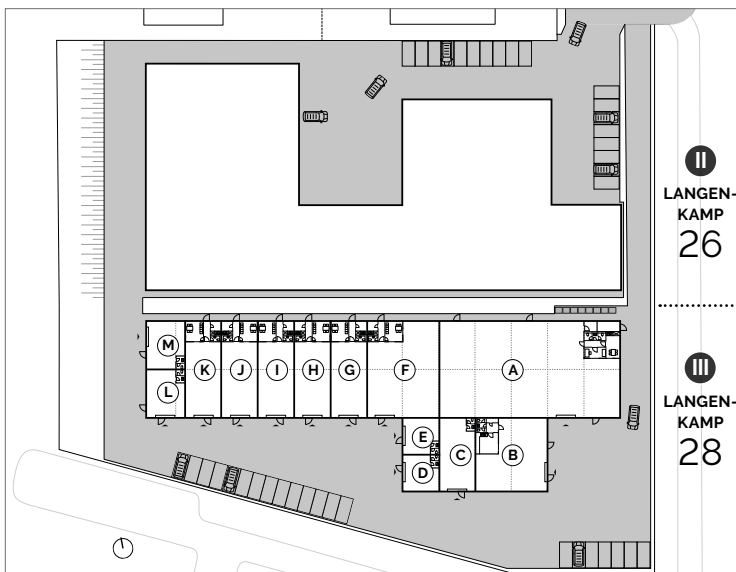
MIETFLÄCHEN AB 50 M² / FLEXIBLER AUSBAU / BEZUGSFERTIG 2021

Direkt neben dem zweiten Handwerkerhof entstehen in dem neuen Bauabschnitt Handwerkerhöfe III in Wedel hochflexible Einheiten mit Größen ab 50 m². Diese können Lagerflächen, Werkstätten oder Produktionsflächen genutzt werden. Alle Einheiten werden neben einem breiten Sektionaltor und einem repräsentativen Eingang über Sanitäreinrichtungen verfügen. Zusätzlich erhalten die Einheiten über 100 m² hochwertige Büro- und Aufenthaltsräume. Die großzügige Raumhöhe von bis zu 5 m bietet Flexibilität und hinreichend Möglichkeiten für die Unterbringung und Nutzung durch z.B. Maschinen, Hebebühnen oder Materiallager.

Einige Mietflächen können auch zusammenhängend angemietet werden.

JETZT MIETEN.

Besprechen Sie mit uns die Details: Tel.: 040 - 30 70 26 80 / E-Mail: vermietung@dwpartners.de



DIE FLÄCHEN

Halle A:	ca. 631 m ²	Halle H:	ca. 129 m ²
Halle B:	ca. 195 m ²	Halle I:	ca. 129 m ²
Halle C:	ca. 99 m ²	Halle J:	ca. 129 m ²
Halle D:	ca. 49 m ²	Halle K:	ca. 129 m ²
Halle E:	ca. 49 m ²	Halle L:	ca. 72 m ²
Halle F:	ca. 258 m ²	Halle M:	ca. 72 m ²
Halle G:	ca. 129 m ²		

DIE LAGE

Die HANDWERKERHÖFE Wedel liegen im Industriegebiet Wedel an der Grenze zu Hamburg. Hier befinden sich kleinere Handwerksbetriebe bis hin zu großen Industrieunternehmen. Eine sehr gute Erreichbarkeit mit Auto und LKW ermöglicht eine schnelle Anbindung innerhalb der Metropolregion Hamburg.

Standort: Langenkamp 28
22880 Wedel, Schleswig-Holstein

**Entfernung
Autobahn:** ca. 20 min » A7, Auffahrt Hamburg-Bahrenfeld
ca. 20 min » A23, Auffahrt Pinneberg-Süd

